

iLink[®]
CROSS-LINKING PROCEDURE

Descubra el *primer y único procedimiento de reticulación aprobado por la FDA* que ralentiza o detiene el progreso del queratocono (QC)

Consulte la Información importante de seguridad en la contraportada.



Comprender el queratocono

El queratocono, o QC, es una enfermedad ocular progresiva y que amenaza la vista en la que la córnea se debilita y se estrecha con el tiempo. Esto provoca el desarrollo de una protuberancia similar a un cono, que puede provocar visión borrosa o distorsionada.

¿Reconoce estos signos y síntomas de QC?



Antecedentes familiares de QC



Cambios frecuentes en las recetas



Frotarse los ojos excesivamente



Dificultad para ver de noche



Dolores de cabeza frecuentes



Visión que no se puede corregir por completo con gafas o lentes de contacto



Visión ligeramente borrosa

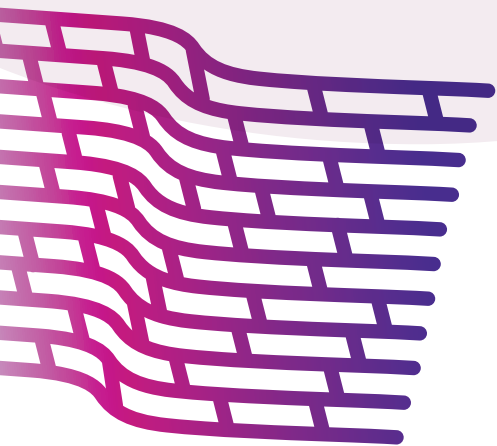
Sin tratamiento, el QC puede empeorar con el tiempo y provocar una pérdida de visión significativa. Si la córnea se vuelve demasiado fina o si ya no se puede conseguir una visión aceptable con lentes correctivos, la cirugía de trasplante de córnea puede ser la única opción de tratamiento.

Ralentizar o detener la progresión del queratocono. Conozca iLink® hoy mismo

iLink puede ayudar a preservar la visión

Si su queratocono no se trata eficazmente y continúa progresando, puede perder visión que no se puede recuperar. El objetivo del reticulado es ralentizar o detener la progresión del QC y evitar una mayor pérdida de visión.

Durante el procedimiento iLink, la combinación de luz UV y gotas oculares ayuda a endurecer y fortalecer las fibras de colágeno de la córnea que han sido debilitadas por el queratocono.

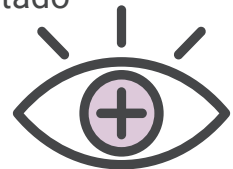


iLink es el primer y único tratamiento de reticulación aprobado por la FDA. Este procedimiento se ha sometido a ensayos clínicos aleatorizados y controlados para establecer la seguridad y la eficacia.

Pregunte a su médico si realiza iLink, el único procedimiento de reticulación aprobado por la FDA

Esto es lo que debe esperar durante el procedimiento iLink

- 1 Estará despierto, pero le administrarán un fármaco relajante y gotas anestésicas. La mayoría de los pacientes afirman sentir una presión ligera.
- 2 La fina capa de la superficie de la córnea se elimina con suavidad. Esto ayuda a preparar su ojo de modo que las gotas oculares Photrexa® Viscous (fosfato de riboflavina 5' en solución oftálmica de dextrano al 20 %) y Photrexa® (solución oftálmica de riboflavina 5'-fosfato) puedan penetrar en el tejido de la córnea.
- 3 A continuación, la córnea se expone a la luz ultravioleta mientras se aplican gotas de Photrexa Viscous.
- 4 Se le colocará una lente de contacto de vendaje en el ojo una vez que se haya completado el procedimiento.



¿Qué sucede inmediatamente después del procedimiento iLink?

- Ir a casa y descansar, teniendo cuidado de no frotarse los ojos.
- Tome cualquier medicamento recetado por su médico.
- Puede experimentar sensibilidad a la luz, así como molestias en el ojo tratado.
- Póngase en contacto con su médico si experimenta dolor intenso o cualquier disminución repentina de la visión.

Si el lente de contacto del vendaje se cae o se desplaza de su posición, debe ponerse en contacto con su oftalmólogo inmediatamente. No intente sustituirlo usted mismo.

Funciones de sus profesionales de la oftalmología en el tratamiento con iLink®

Durante el diagnóstico, el tratamiento y el seguimiento, los profesionales de la oftalmología le ayudarán a sacar el máximo partido de iLink.

Optómetra (OD)

En muchos casos, el cuidado del queratocono comienza con un optómetra. Durante su experiencia con el tratamiento de QC, su optómetra puede:

- Evaluar la superficie de la córnea con topografía.
- Detectar y diagnosticar el QC.
- Remitirle a un experto en iLink para un diagnóstico confirmado de QC progresivo y plan de tratamiento.
- Proporcionar corrección visual y gestión de la salud ocular continua.

Oftalmólogo (DM)

Un oftalmólogo es el médico que tratará su QC progresivo con iLink. Su papel en su atención es:

- Ayudar a confirmar un diagnóstico progresivo de QC.
- Informarle y prepararle para iLink.
- Realizar el procedimiento iLink.
- Proporcionar los próximos pasos para la recuperación y remitirlo a su optómetra para el cuidado continuo de la vista.



Expectativas a largo plazo después de su procedimiento iLink

Después del procedimiento iLink, sus oftalmólogos trabajarán con usted para controlar su recuperación y optimizar la salud de la visión. Las visitas de seguimiento pueden variar. Por lo general, pueden incluir:

Entre los días 1 y 7

- Aplicación de antibióticos tópicos y esteroides.
- Evitar frotarse los ojos.
- Uso frecuente de lubricantes oculares.
- Retirada de lentes de contacto de vendaje cuando se cura el epitelio.

Durante el mes 1

- Evaluación y monitorización de los ojos mediante técnicas de imagen.
- Es posible que su otro ojo también necesite ser tratado con iLink. Su médico sabrá cuando sería los más oportuno posible para repetir el tratamiento para el segundo ojo.
- Derivación a su optómetra para posiblemente iniciar la evaluación de la corrección de la visión, como lentes de contacto o gafas nuevas, y para el tratamiento continuo de la salud.

Meses 3, 6 y 12

- Monitorización continua de los ojos mediante técnicas de imagen.
- Evaluaciones continuas de la visión.

Respuestas a sus preguntas sobre el queratocono

El conocimiento es clave para comprender cómo puede navegar por su plan de tratamiento de QC. A continuación se recogen las preguntas y respuestas más frecuentes.

¿Cómo sé si iLink® es adecuado para mí?

Su médico sabrá mejor si iLink es adecuado para usted. El tratamiento oportuno es la clave para ralentizar o detener el progreso del queratocono antes de que pueda producirse una pérdida de visión adicional.

¿El uso de gafas o lentes detiene la progresión?

Las gafas correctivas no detienen la progresión del QC. Se ha demostrado que el reticulado iLink ralentiza o detiene la progresión del QC para preservar la visión.

¿Está iLink cubierto por el seguro?

Debido a que iLink está aprobado por la FDA, el procedimiento está ampliamente cubierto por la mayoría de los planes de seguros comerciales. Glaukos Patient Services (GPS) brinda información sobre QC incluyendo detalles para localizar clínicas cercanas disponible para ofrecer una evaluación de tu condición. Información de contacto con GPS (833) 855-3031 o gps@glaukos.com.

¿Cómo puedo prepararme antes del procedimiento iLink?

Haga que un amigo o familiar proporcione transporte y otro tipo de asistencia. Planee días libres en la escuela/trabajo y, a continuación, piense en recopilar podcasts, música y audiolibros para mantenerse ocupado. Prepare una sala oscura para recuperarse en casa.

¿Qué sucede si espero a recibir el procedimiento iLink?

Esperar para tratar su QC puede dar lugar a una mayor progresión de la enfermedad, lo que conlleva una pérdida de visión significativa que puede requerir un trasplante de córnea invasivo para tratar. iLink es un procedimiento que ralentiza o detiene el progreso para ayudar a preservar su visión. ¡No espere!



Qué dicen los pacientes sobre iLink®



De una amenaza profesional silenciosa a un alivio: El trayecto de Emilia con iLink

Emilia, una profesora de primer grado, experimentaba dolores de cabeza, miopía y dificultad para conducir de noche.

En los cinco días posteriores a cada uno de sus procedimientos iLink, Emilia pudo reanudar la mayoría de sus actividades habituales. Habiendo dejado atrás ambos procedimientos, Emilia se siente aliviada y esperanzada con respecto a su futuro.

Más allá de las gafas: Los problemas de visión significaron QC (queratocono) para Ryan

Como entusiasta del buen estado físico, Ryan sigue adelante con los retos. Pensando que solo necesitaba gafas o cirugía LASIK para abordar el empeoramiento de su visión, Ryan organiza una cita con su oftalmólogo. En su lugar, su médico le diagnosticó queratocono progresivo y le recomendó un tratamiento con iLink.

Después del procedimiento, Ryan disfruta de su estilo de vida activo sin tener que preocuparse por la progresión continua de su enfermedad. También tiene como objetivo ayudar a otras personas que viven con queratocono progresivo a **comprender la importancia del tratamiento temprano**.



¿Busca más inspiración?

Visite [iLinkstories.com](https://www.ilinkstories.com) para obtener más información.

Los resultados descritos en estas páginas se basan en los datos recopilados sobre la eficacia del tratamiento a corto e intermedio plazo. Los resultados individuales no están garantizados y pueden variar.



iLink® es el primer y único procedimiento de reticulación aprobado por la FDA que ha demostrado ralentizar o detener el progreso del queratocono



Escanee el código QR o visite glaukos-iLink.com para encontrar más información y apoyo para su plan de tratamiento de QC

INFORMACIÓN IMPORTANTE DE SEGURIDAD

Puede producirse queratitis ulcerosa, una infección ocular potencialmente grave. Su médico debe controlar los defectos en la capa corneal más externa del ojo para su resolución.

El efecto secundario ocular más frecuente es la neblina. Otros efectos secundarios oculares incluyen inflamación, líneas blancas finas, ojo seco, alteración de las células superficiales, dolor ocular, sensibilidad a la luz, reducción de la nitidez de la visión y visión borrosa. La información sobre riesgos que se proporciona aquí no es exhaustiva. Para obtener más información, hable con su proveedor de atención médica.

Visite glaukos-iLink.com para obtener la ficha técnica del fármaco aprobada por la FDA.

Le animamos a notificar todos los efectos secundarios a la FDA. Visite www.fda.gov/safety/medwatch-fda-safety-information-and-adverse-event-reporting-program, o llame al 1-800-FDA-1088.

USOS APROBADOS

Photrexa® Viscous (riboflavina 5'-fosfato en solución oftálmica de dextrano al 20 %) y Photrexa® (riboflavina 5'-fosfato) se utilizan con el sistema KXL® en el reticulado corneal para tratar los ojos en los que la córnea, la superficie transparente en forma de cúpula que cubre la parte frontal del ojo se ha debilitado debido a la progresión de la enfermedad queratocono o después de una cirugía refractiva, un método para corregir o mejorar su visión.

Informe a su proveedor de atención médica si está embarazada o tiene previsto quedar embarazada.